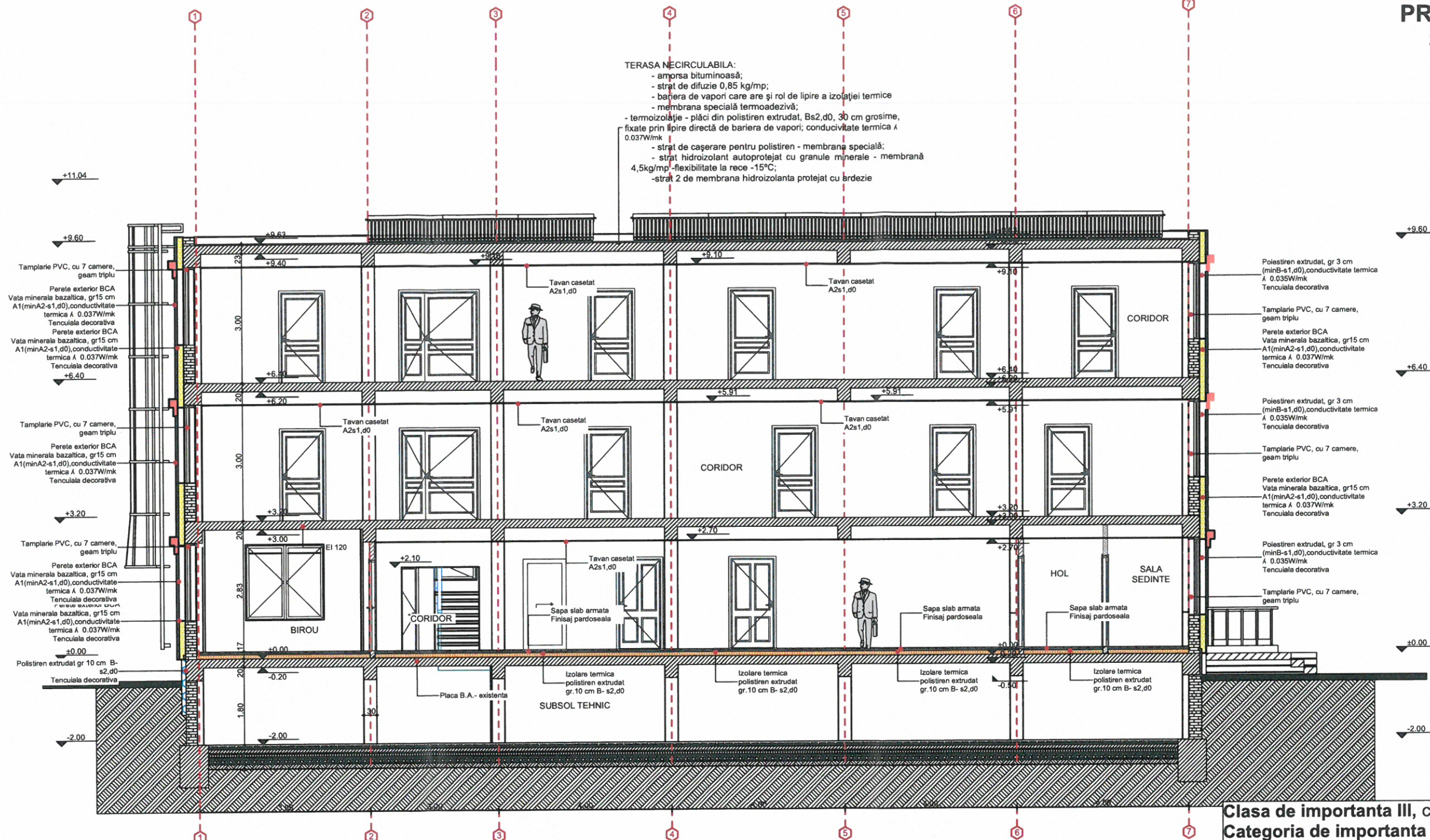
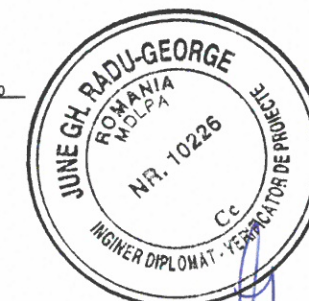


SECTIUNE LONGITUDINALA PROPUNERE SC1/100

3 0622



Clasa de importanta III, conform P100/2013
Categoria de importanta C, conform HGR nr. 766/1997
RISC MIC DE INCENDIU
GRADUL II DE REZISTENTA LA FOC



PROIECTARE, CONSULTANTA,
ASISTENTA TEHNICA IN DOMENIILE:
CONSTRUCTII CIVILE,
INDUSTRIALE SI AGRICOLE



J03/906.2006 TEL. / FAX 0248 251073, 0744804995 TEL. 0248 282131, 0766125222, 0766682644 S.C.MODVEST CONSTRUCT 2000 S.R.L. PITESTI		DENUMIREA PROIECTULUI: „Renovarea energetica moderata pentru sediul Regiei Autonome Judetene de Drumuri Arges”, municipiul Pitesti, str. George Cosbuc nr.40, Judetul Arges BENEFICIAR: JUDETUL ARGES, ADRESA BENEFICIAR: PIATA VASILE MILEA, NR1 ADRESA INVESTITIE: Municipiul Pitesti, Str. George Cosbuc nr.40 JUDETUL ARGES		PLANSA A.18 FAZA D.A.L.I.
MANAGER PROIECT	ing. GHEORGHE JUNE	SCARA:	1/100	SECTIUNE LONGITUDINALA PROPUNERE
SEF PROIECT ARHITECTURA	Arh. ALEXANDRU BEREVOIANU	NR. CONTRACT:	24/10.03.2022	
PROIECTAT	Arh. ALEXANDRU BEREVOIANU	DATA:	MARTIE.2022	
DESENAT	Arh. COSANA STANCU			

DEPTURILE DE AUTOR APARTIN IN EXCLUSIVITATE S.C. MODVEST CONSTRUCT 2000 SRL
COPIEREA SAU COMERCIALIZAREA PREZENTULUI PROIECT SAU A UNEI PARTI DIN ACESTA, FARA ACORDUL AUTORULUI SE PEDEPSESTE CONFORM LEGII DEPTULUI DE AUTOR NR. 8/1998
PREZENTA DOCUMENTATIE POATE FI FOLOSITA NUMAI IN SCOPUL PENTRU CARE A FOST ELABORATA
ORICE MODIFICARE SAU COMPLETARE A PREZENTULUI PROIECT SE POATE FACE NUMAI CU ACORDUL SCRIS AL AUTORULUI